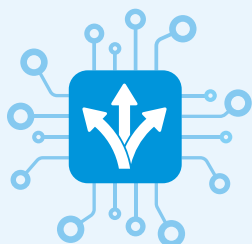


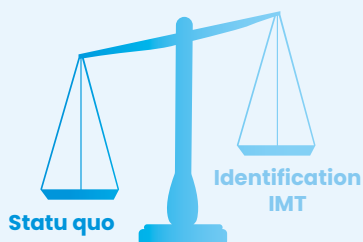
# SPECTRE 6425-7125 MHZ : LES ARGUMENTS EN FAVEUR DU STATU QUO

La CMR-23 décidera du statut de la bande de fréquences des 6 GHz supérieurs (6425-7125 MHz) dans la région 1 de l'UIT. Les gouvernements devraient se prononcer en faveur d'un « statu quo », car cela signifierait :

## PLUS DE FLEXIBILITÉ



La bande reste neutre sur le plan technologique et les gouvernements conservent une certaine flexibilité\*.



### MAINTENIR DES OPTIONS OUVERTES

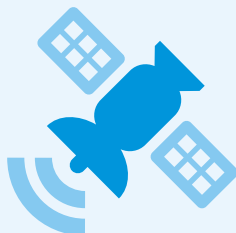
Le Royaume-Uni et l'Arabie saoudite font partie des administrateurs de la région 1 qui préconisent une position de « statu quo ». L'autorité de régulation britannique Ofcom a fait remarquer que cela lui donnerait la flexibilité nécessaire pour répondre aux évolutions du marché.



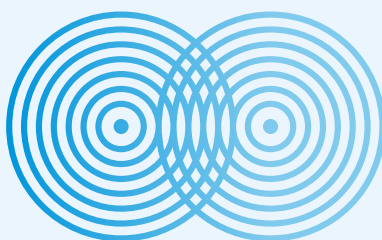
### UNE INFRASTRUCTURE À L'ÉPREUVE DU TEMPS

L'attribution actuelle aux « mobiles » n'empêche pas le spectre d'être ultérieurement utilisé par l'IMT si le besoin s'en fait sentir.

## MOINS DE PERTURBATIONS

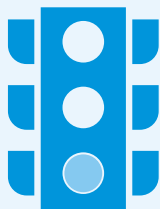


Une identification IMT mettrait en péril les liaisons fixes et les services par satellite existants.



### ÉVITER LES INTERFÉRENCES

L'association mondiale des opérateurs de satellites a mis en garde contre les interférences causées par l'IMT, qui perturberont les services satellitaires en place.



### UNE COEXISTENCE PACIFIQUE

La partie supérieure de la bande des 6 GHz peut être correctement partagée par les satellites, les liaisons sans fil fixes et les services à faible puissance exemptés de licence, tels que Wi-Fi, Bluetooth et 5G NR-U.

## UNE MEILLEURE CONNECTIVITÉ



Aujourd'hui, la bande peut être exploitée par des technologies exemptées de licence, telles que le Wi-Fi 6E et le Bluetooth, ce qui représente un changement radical en termes de capacité et de performance.



### RÉDUIRE LA CONGESTION

Le trafic Wi-Fi doublant tous les trois ans, le Wi-Fi aura besoin de l'ensemble des 1 200 MHz disponibles dans la bande des 6 GHz, tant sur le marché des consommateurs que sur celui des entreprises.



### DES ÉCONOMIES D'ÉCHELLE

Plus de 1 200 appareils Wi-Fi 6E sont déjà disponibles, car des pays représentant plus de 30 % du PIB mondial ont ouvert l'ensemble de la bande des 6 GHz à une utilisation exempte de licence.