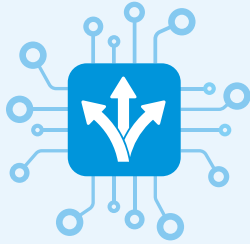


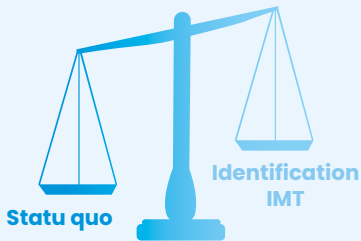
SPECTRE 6425-7125 MHz : LES ARGUMENTS EN FAVEUR DU STATU QUO

La CMR-23 décidera du statut de la bande de fréquences des 6 GHz supérieurs (6425-7125 MHz) dans la région 1 de l'UIT. Les gouvernements devraient se prononcer en faveur d'un « statu quo », car cela signifierait :

PLUS DE FLEXIBILITÉ



La bande reste neutre sur le plan technologique et les gouvernements conservent une certaine flexibilité*.



MAINTENIR DES OPTIONS OUVERTES

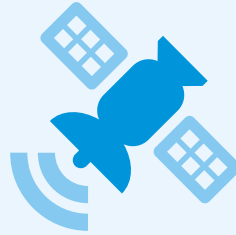
Le Royaume-Uni et l'Arabie saoudite font partie des administrateurs de la région 1 qui préconisent une position de « statu quo ». L'autorité de régulation britannique Ofcom a fait remarquer que cela lui donnerait la flexibilité nécessaire pour répondre aux évolutions du marché.



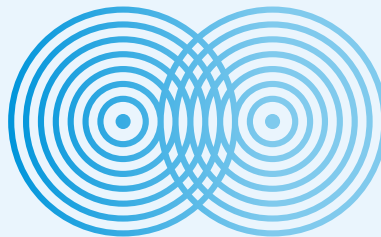
UNE INFRASTRUCTURE À L'ÉPREUVE DU TEMPS

L'attribution actuelle aux « mobiles » n'empêche pas le spectre d'être ultérieurement utilisé par l'IMT si le besoin s'en fait sentir.

MOINS DE PERTURBATIONS

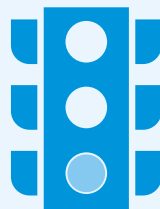


Une identification IMT mettrait en péril les liaisons fixes et les services par satellite existants.



ÉVITER LES INTERFÉRENCES

L'association mondiale des opérateurs de satellites a mis en garde contre les interférences causées par l'IMT, qui perturberont les services satellitaires en place.



UNE COEXISTENCE PACIFIQUE

La partie supérieure de la bande des 6 GHz peut être correctement partagée par les satellites, les liaisons sans fil fixes et les services à faible puissance exemptés de licence, tels que Wi-Fi, Bluetooth et 5G NR-U.

UNE MEILLEURE CONNECTIVITÉ



Aujourd'hui, la bande peut être exploitée par des technologies exemptées de licence, telles que le Wi-Fi 6E et le Bluetooth, ce qui représente un changement radical en termes de capacité et de performance.



RÉDUIRE LA CONGESTION

Le trafic Wi-Fi doublant tous les trois ans, le Wi-Fi aura besoin de l'ensemble des 1 200 MHz disponibles dans la bande des 6 GHz, tant sur le marché des consommateurs que sur celui des entreprises.



DES ÉCONOMIES D'ÉCHELLE

Plus de 1 200 appareils Wi-Fi 6E sont déjà disponibles, car des pays représentant plus de 30 % du PIB mondial ont ouvert l'ensemble de la bande des 6 GHz à une utilisation exempte de licence.